

# POLIA DE ALUMÍNIO ESCALONADA CANAL A



O processo de fabricação, os materiais e o controle de qualidade também são baseados em normas específicas de modo a garantir um produto de elevado desempenho.

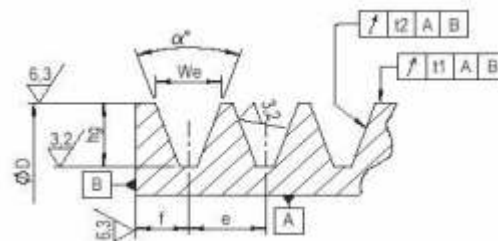


Tabela 1 - Dimensões dos canais das polias

DIMENSÃO	TIPO DE PERFIL DO CANAL												
	Z	A	B	C	D	SPZ	SPA	SPB	SPC	3V	5V	8V	
We	9,7	12,7	16,3	22	32	9,7	12,7	16,3	22	8,9	15,2	25,4	
f (Polia Ferro)	9,85	11,35	13,15	17	23	9,5	11,35	13,15	17	9,45	13,6	19,7	
f (Polia Alumínio)	8,35	9,85	11,65	-	-	8,35	9,85	11,65	-	-	-	-	
e	12	15	19	25,5	37	12	15	19	25,5	10,3	17,5	28,6	
hg	9	13,8	17,5	19,5	28	11	13,8	17,5	23,8	9	15,2	25,4	
a ±0,5°	34°	D≤80	D≤118	D≤190	D≤315	----	D≤80	D≤118	D≤190	D≤315	----	----	
	36°	----	----	----	----	D≤475	----	----	----	----	D ≤ 90	----	
	38°	D>80	D>118	D>190	D>315	D>475	D>80	D>118	D>190	D>315	90< D≤150	D ≤ 250	D ≤ 400
	40°	----	----	----	----	----	----	----	----	----	150< D≤300	250< D≤400	400< D≤560
42°	----	----	----	----	----	----	----	----	----	D > 300	D > 400	D > 560	
Tolerância em e	± 0,3	± 0,3	± 0,4	± 0,5	± 0,6	± 0,3	± 0,3	± 0,4	± 0,5	± 0,25	± 0,25	± 0,4	
Soma dos desvios de e	± 0,6	± 0,6	± 0,8	± 1	± 1,2	± 0,6	± 0,6	± 0,8	± 1	± 0,5	± 0,5	± 0,8	
Ø D mín. Recomendado	50	75	125	200	355	63	90	140	224	67	180	315	

Obs: Polias c/ correias SPA e SPB não podem ser utilizadas em Polias Padrão A e B ≤70 mm.

# POLIA DE ALUMÍNIO ESCALONADA CANAL A



## ► Perfil dos Canais

Os perfis das polias atendem as seguintes normas:

ISO 4183: Perfis Z, A, B, C, D, SPZ, SPA, SPB, SPC

ISO 5290: Perfis 3V, 5V, 8V

ISO 9982: Perfis Micro V :PH, PJ, PK, PL e PM

Obs.: As polias podem ser fornecidas segundo norma ISO 5291, para uso com correias de perfis A, B, C, D unidas por manta superior.

## ► Tratamento Superficial

Polias de alumínio não são pintadas.

## ► Balanceamento

As polias são fornecidas sem balanceamento.

Sob pedido podem ser fornecidas balanceadas segundo ISO 21940-11

## ► Material

As polias de alumínio atendem a norma SAE329.

## ► Qualidade

A inspeção geométrica dos canais é baseada na norma ISO 255 e ISO 9980. E a qualidade e o acabamento das polias é baseado na norma ISO 254.

## ► Furo de Precisão e Chaveta

As polias padrão Mademil podem ser fornecidas com ou sem o furo de precisão, conforme necessidade.

As chavetas são fornecidas conforme norma DIN 6885.

## ► Furo Guia

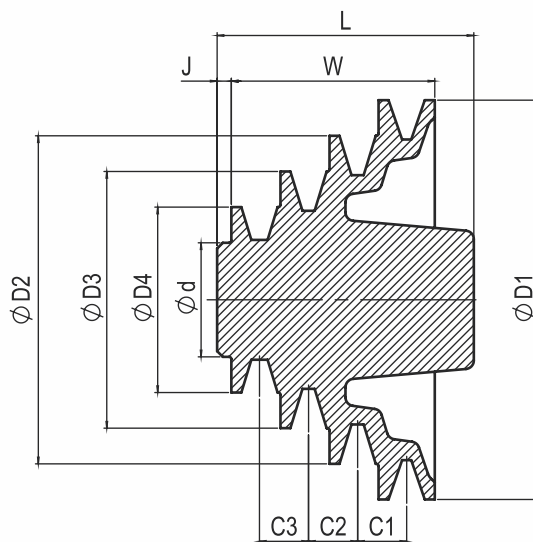
As polias não serão fornecidas com furo guia.

## ► Furo de Fixação

As polias de ferro fundido e alumínio podem ser fornecidas com furo de fixação, conforme necessidade, quando houver furo de precisão.

Tabela 2. Tolerâncias do batimento das polias segundo ISO 4183.

Diâmetro Polia (mm)	Batimento Radial (mm)	Batimento Axial (mm)
≤125	0,2	0,3
125<D≤315	0,3	0,4
315<D≤710	0,4	0,6
710<D≤1000	0,6	0,8
1000<D≤1250	0,8	1,0
1250<D≤1600	1,0	1,2
1600<D≤2500	1,2	1,2



- Peso\* líquido previsto consta na tabela.

- Medida "J" quando negativa, quer dizer que a face do cubo em relação à face da polia ficará pra dentro e não pra fora.

- Dimensões em milímetros e peso em Kg.

Código	Diâmetro				Entre Canais			d	J	W	L	Furo Máximo	Peso
	D1	D2	D3	D4	C1	C2	C3						
2.1	125	100	75	x	17,3	17,3	x	41,5	15	51,9	75	28	0,8
2.2	115	90	65	x	16,7	16,7	x	32,5	1	53,1	63	24	0,59
2.3	140	115	90	65	17,2	17,2	17,2	40	5	71,3	90	28	1,1
2.4	125	100	75	50	17,2	15,7	15,7	39,31	14	67,8	83,95	28	0,72
2.5	100	75	50	x	17,7	17,7	x	37	15	53,1	78	24	0,51
2.6	100	75	x	x	16,9	x	x	40	13,4	36,6	50	25	0,42
2.7	180	150	125	100	17,5	16,5	16,5	54	11,3	70,2	81,5	34	1,4
2.8	203	180	152	127	16,5	16,5	16,5	58	11	68,2	83	42	1,96